

5万元落地人工智能 2周搭上智慧校园快车



甘肃农业大学经验分享

康立军
信息中心主任

■ 甘肃农业大学学校简介

甘肃农业大学位于甘肃省省会兰州市，是甘肃省重点建设大学、教育部本科教学工作水平评估优秀高校、国家首批卓越农林人才教育培养计划改革试点高校，为国家重点建设的中西部百所高校之一。

学校现有教职工1400多人，本科在校生16700多人，硕士、博士研究生2000余人。至今，已为国家培养各类高级专门人才12万余人为甘肃和西部地区经济建设、社会发展提供了强有力的智力支持和人才保障，为我国高等农业教育的发展做出了重要贡献。



■ 甘肃农业大学信息化情况简介

网上办事大厅

汇聚师生服务，上线应用服务总数107个，覆盖人事、教学、科研、学工、行政办公、后勤、迎新、宿舍等

基础支撑系统

统一身份认证、统一数据源等

网络基础设施

校园内时时联网、处处上网

■ 信息化定位：三个核心思考

？

是否抓住痛点
真正解决问题

？

是否减轻负担
真正提高效率

？

服务是否到位
使用简单方便

■ 信息化为谁做



学生：办理日常事务



辅导员：处理日常工作



■ 信息化要做什么-学生

运营为王：是否愿意用、爱用，以“使用数据”衡量

17年10月正式部署移动校园APP，18年3月上线。学校移动应用已经上线投入试运行（今日校园），提供的服务主要包括：课表查询、工资查询、新闻咨询、校园黄页、报修、即时通讯、一卡通、通知公告、同学圈、在线咨询、消息推送等。

推广2周，在校人数13000，激活数过半，6月初日活2000+。截止11.8日日活12000+，提升6倍。

校内实名社区：资讯+服务

与PC端业务数据无缝打通

开放平台，外部应用接入，以H5形式展现

支持App和微信等多种展现形式





智慧甘农 易享校园



智慧甘农 易享校园



智慧甘农 易享校园

■ 信息化要做什么 -学生

甘肃农大 校内信息化宣传 线上推广

甘肃农业大学信息化宣传周

我是答题王!

现场使用今日校园进行答题，
得分超过60分即可领取小奖品一份哦
(奖品只能领取一次~)



比赛官方指定神器:今日校园

团队挑战

校园鲁滨逊来啦!

团队形式参与，完成相对应的关卡挑战，
就能领取丰厚奖品!



一起完成炫酷的校园漂流记!

比赛官方指定神器:今日校园

甘肃农业大学信息化宣传周

服务站&领奖区

1 超级答题王

前往答题王站点，参与线上答题
讲真，知识就是力量! 信息化也可以很有趣~

2 充值大赢家

现场使用今日校园一卡通充值功能，现场完成一笔
任意金额圈存，抽奖机会+1

3 校园人气王

(2&3 均在本站点进行)

在本展台前进行创意展板互动拍照，
加上#甘农信息化宣传周#发布同学圈并且
收获10+点赞，抽奖机会+1

比赛官方指定神器:今日校园

快种草

课表、成绩早知道!

官方对接学校教务系统~课表更准更权威，
成绩查询快人一步!

扫码get取大神器



账号: (教师)工号/(学生)学号
初始密码: (教师)身份证后6位/(学生)身份证后8位



OMG!!!

线上校园卡简直太方便!

消费时间、地点、明细一目了然~动手，
随时随地线上圈存!

扫码get取大神器



账号: (教师)工号/(学生)学号
初始密码: (教师)身份证后6位/(学生)身份证后8位



不尴尬!

校内实名同学圈，扫除社交恐惧!

找同学、找老师，全校通讯录一键获取。

扫码get取大神器



账号: (教师)工号/(学生)学号
初始密码: (教师)身份证后6位/(学生)身份证后8位



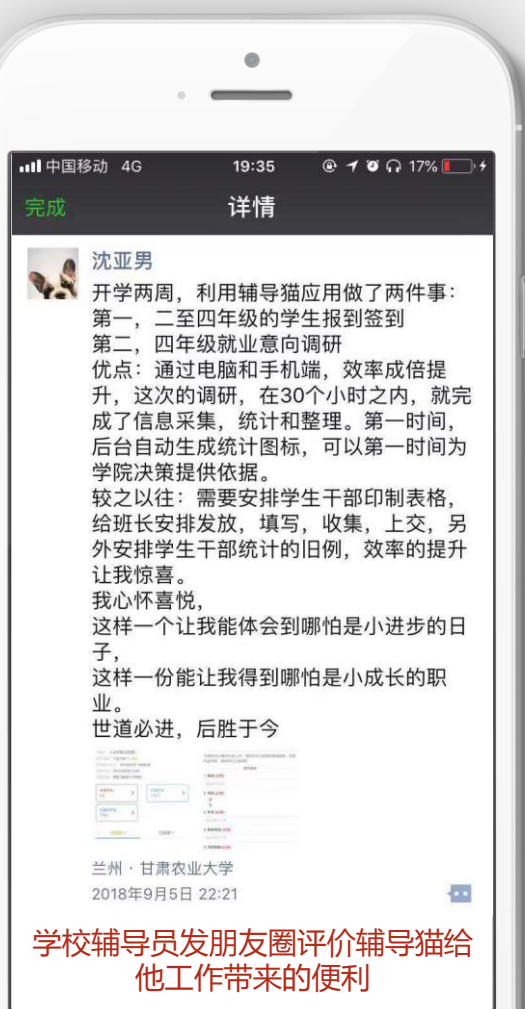
■ 信息化要做什么-学生



■ 信息化要做什么-辅导员

事务性工作在线完成，解放辅导员，让辅导员有精力更多的投入到高附加值工作中
为部门的科学化决策，提供重要的过程与结果依据。

目前全校19个学院都已经全部使用辅导猫。



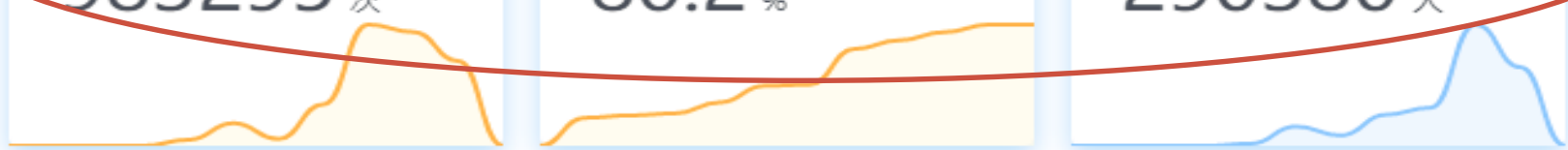
学校辅导员发朋友圈评价辅导猫给他工作带来的便利



甘肃农业大学

首页 / 统计看板

解决信息采集费时费力，问题数据难以追溯问题
过程数据呈现+业务数据融合
数据驱动，助力学生管理科学决策



功能模块:

学生请假

通知

活动报名

信息收集

查寝

签到

工作日志

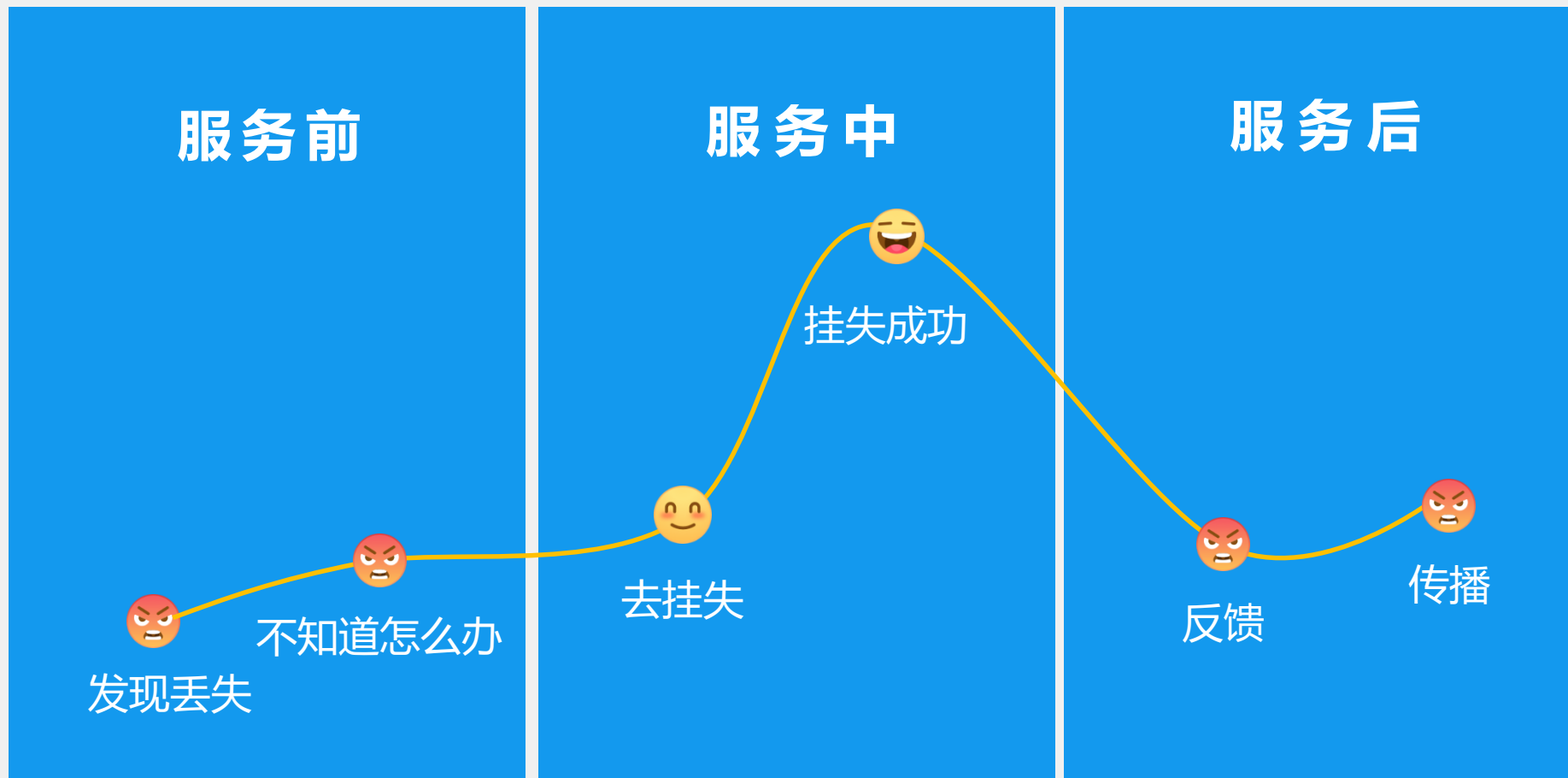
围绕满意度的心理战



服务信息化背景下的现状与问题

一卡通挂失体验地图

用户体验
低下



预期外的都是惊喜，哪怕只有一点点



■ 服务信息化背景下的现状与问题

服务范围

受限

校园服务场景
Campus service

线下服务场景
Offline service

线上服务场景
Online service

■ 关联服务智能推送



通过AI的能力，更全面的演化业务场景，做到面面俱到

服务就是用户至上

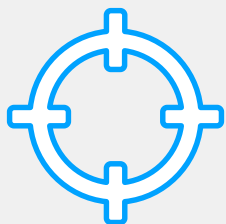
人找服务 - 服务找人

以前

基于**管理者**视角设计



让用户自己去找



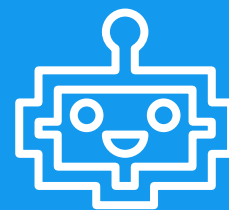
用户需要明确
问题归属部门，
服务的准确名称

现在

基于**使用者**视角设计



用户自然语言提问



AI机器人智能识别
判断意图，
匹配服务

基于人工智能的自然语言识别，告别传统的关键词匹配，怎么问都不怕

校园网密码怎么改？

校园宽带密码

宽带密码怎么改？

网络密码不记得了

学校网的密码？

宽带密码可以修改吗？

...



联系电话

点击直接拨打电话

问答反馈

后台根据结果优化搜索

相关搜索

根据自然语义直接匹配相关问题

■ 使用数据

开学季两周数据统计

1,512 位

日均服务师生数量

2,880 次

日均解决师生问题

96 %

问题解决准确率

92 %

师生点赞好评率

上线以来

6 次

知识库迭代

120 条

累计增加FAQ (FAQ热点包括一卡通、离返校、英语四六级等)

■ 建设过程

无需应用建设

+

无需第三方对接

更快的实施周期与**更可控的**建设质量

3天

云端快速开通

3天

业务流程知识库整理

3天

AI智能机器人训练

3天

内测推广

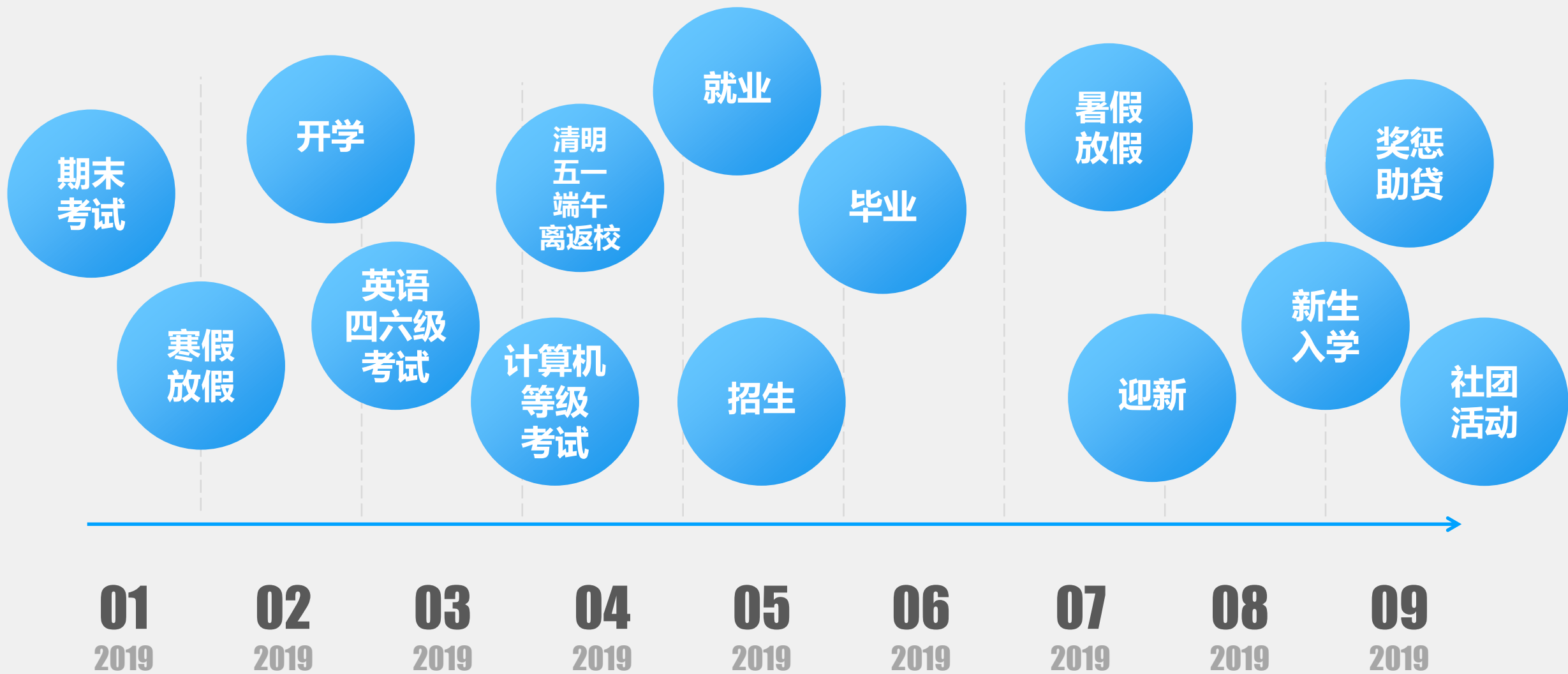
3天

正式上线

.....

5*24常态运营跟进

持续运营 迭代完善



THANKS

